



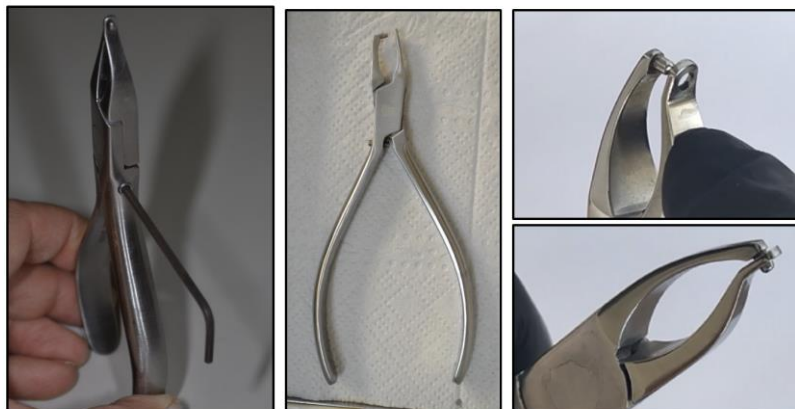
Instituto Marcelo Pedreira

Apaixonados pela Odontologia
Dedicados à Excelência

LISTA DE MATERIAIS - ALINHADORES INVISÍVEIS

Jaleco (qualquer cor)
2 Potes Dappen
Espátula 24
Espátula de inserção.
Lecron.
Óculos de proteção
Micro-motor e peça reta
Disco diamantado
Lápis cópia (ou lápis comum)
Super bonder ou similar
Placa acetato 1,5 mm (1 para cada aluno)
Placa acetato 1,0 mm (1 para cada aluno)
Botão lingual estético compósito Morelli. (4 por aluno)
Broca Tungstênio tronco-cônica – Corte liso no. 1570 ou Broca Tungstênio pêra no. 1548. **(Essas brocas são para dar acabamento no acetato, caso já tenha uma maxcut ou minicut pode substituir).**
Alicate de ativar o alinhador **(existem várias marcas, antes de comprar, nos envie uma foto para vermos se é adequado à nossa técnica).**

Algumas imagens de alicates que utilizamos



Observação:

O aluno poderá trazer um modelo de trabalho para confecção do alinhador de seu paciente. Caso traga deverá trazer mais placas de acetato de 1mm e 1,5mm. Traga os modelos cortados para articularmos, estudarmos e confeccionarmos o alinhador.

(Lembre-se que os alinhadores são para casos de apinhamentos leves ou para fechar diastemas).

NÃO É NECESSÁRIO o uso de roupa branca.

Rua: Dr. Luiz Libânio do Prado, 58 - Alfenas-MG
Fone: (35) 3291-2244 WhatsApp: (35) 98847-3984
Site: www.institutomarcelopedreira.com.br